

WF-16

Μονοκάναλος Δέκτης WIFI

ΡΥΘΜΙΣΕΙΣ

Συνδεσμολογία και Τροφοδοσία:

Ο δέκτης WF-16 έχει δύο εισόδους τροφοδοσίας : 5V και 7-32VAC/DC.



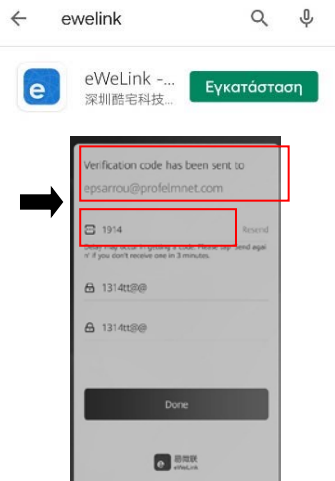
επαφής NO.

Ο δέκτης έχει 2 επιλογές λειτουργίας : PUSH ON / FLIP FLOP . Πατώντας το button 1 , ο χρήστης μπορεί να αλλάξει τη λειτουργία του δέκτη. **Λειτουργία PUSH ON** : Ο χρήστης πατάει το button 1, μέχρις ότου το κόκκινο ενδεικτικό LED να είναι σβηστό.

Λειτουργία FLIP FLOP : Ο χρήστης πατάει το button 1, μέχρις ότου το κόκκινο ενδεικτικό LED να είναι ανοικτό. Για χρήση του δέκτη WIFI σε πόρτες, ενδείκνυται η λειτουργία PUSH ON και η χρήση της

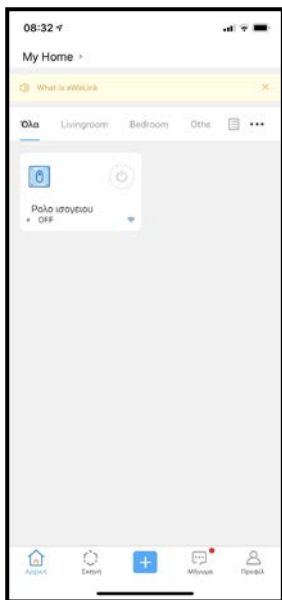
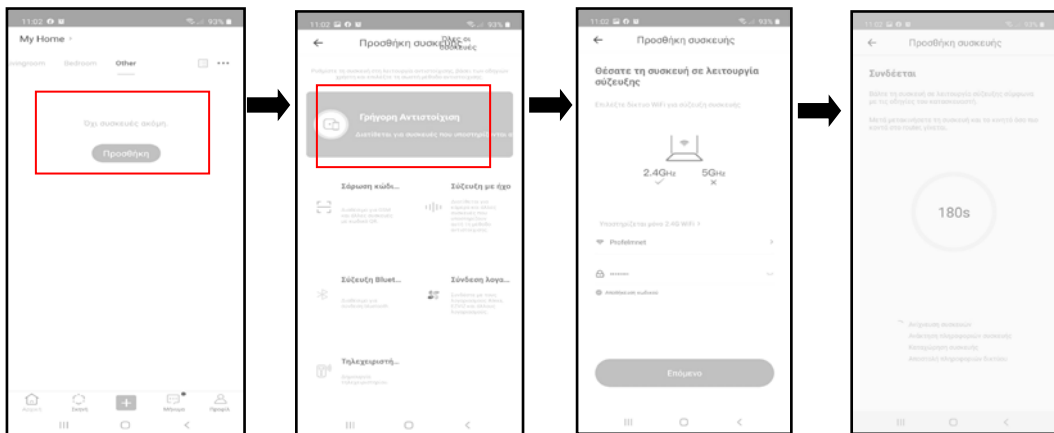
ΕΦΑΡΜΟΓΗ ΜΕΣΩ ΚΙΝΗΤΟΥ ΤΗΛΕΦΩΝΟΥ

1. Βρίσκουμε την εφαρμογή μέσω του Apple Store / Play store => Ονομασία Εφαρμογής : EWeLink και την εγκαθιστούμε στο κινητό μας.
2. Αφού εγκαταστήσουμε την εφαρμογή στο κινητό μας, εμφανίζεται η πρώτη οθόνη της εφαρμογής όπου πρέπει να δημιουργήσουμε λογαριασμό. Απαραίτητη προϋπόθεση για τις παρακάτω ρυθμίσεις είναι ο χρήστης να έχει ενεργοποιημένη την τοποθεσία του κινητού.



3. Αφού έχουμε εγγραφεί στην εφαρμογή, πρέπει να συνδέσουμε το δέκτη WIFI-17 με το WIFI δίκτυο μας.
4. Τροφοδοτούμε το δέκτη με 7-35 V AC/DC
5. Πατήστε το σύμβολο + όπου βρίσκεται στην κεντρική οθόνη της εφαρμογής.

6. Κρατήστε πατημένο το button 2 για 5 δευτερόλεπτα μέχρι το ενδεικτικό LED του δέκτη να αρχίσει να αναβοσβήνει γρήγορα. Μετά αφήνετε το button 2.



Αφού έχουμε συνδέσει το WIFI δέκτη στην εφαρμογή, και έχουμε ονομάσει τη συσκευή που χειρίζεται.

Εμφανίζεται αυτή η εικόνα στην οθόνη της εφαρμογής.

Με το πλήκτρο



χειριζόμαστε το δέκτη