



KRONOS Series

NEA Σωληνωτά Μοτέρ
με ενσωματωμένο αυτοματισμό WiFi



ΟΔΗΓΙΕΣ ΕΦΑΡΜΟΓΗΣ



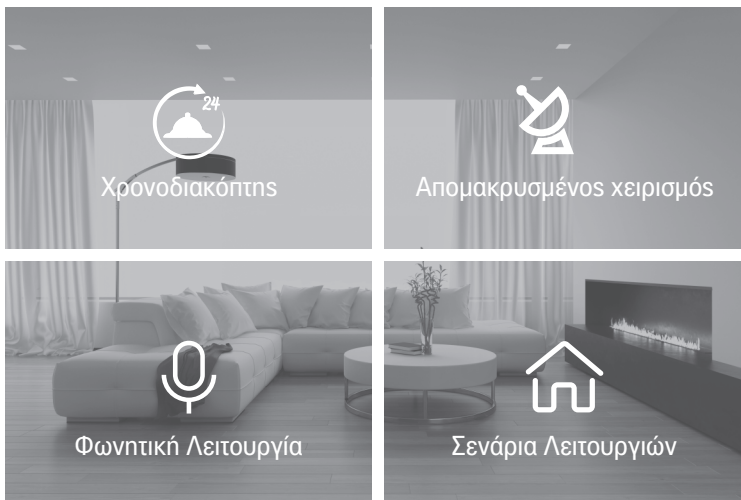
Συμβατό με την εφαρμογή Tuya Smart

Η εφαρμογή είναι διαθέσιμη σε



Η εφαρμογή είναι συμβατή με





THE POWER TO MOVE

Εύκολα, Γρήγορα και από Απόσταση μέσω WiFi!

- Ενεργοποιήστε το Bluetooth του τηλεφώνου σας και συνδεθείτε στο WiFi του δικτύου σας. Κατεβάστε την εφαρμογή Tuya Smart



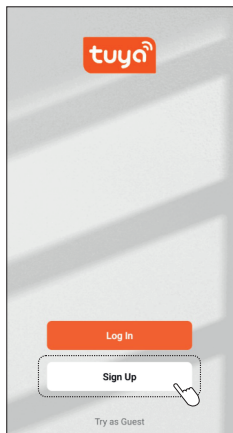
Κινητό τηλέφωνο



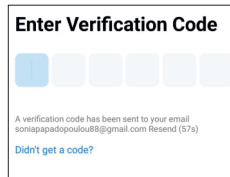
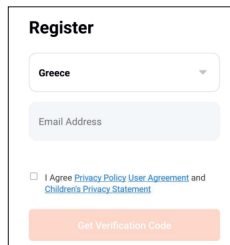
Ασύρματο Router



Κατεβάστε την εφαρμογή Tuya Smart από το Apple Store ή το Google Play και πραγματοποιήστε εγγραφή χρήστη

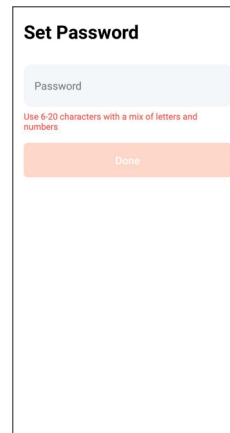


- ❶ Πατήστε Δημιουργία Νέου Λογαριασμού (SIGN UP) για εγγραφή νέου χρήστη



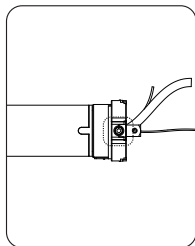
- ❷ Συμπληρώστε το email σας και πατήστε Λάβετε Κωδικό Επιβεβαίωσης (Send Verification Code)

- ❸ Κωδικός Επαλήθευσης
Συμπληρώστε τον κωδικό που σας ήρθε στο email σας



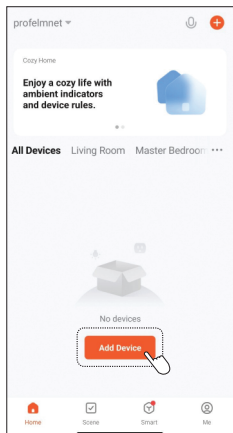
- ❹ Ορισμός Κωδικού Πρόσβασης

■ Ρύθμιση Σωληνωτού Μοτέρ

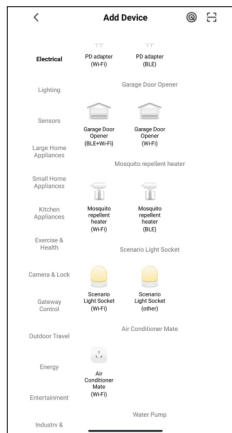


1 Δώστε ρεύμα στο μοτέρ. Το μοτέρ ηχεί 2 φορές.

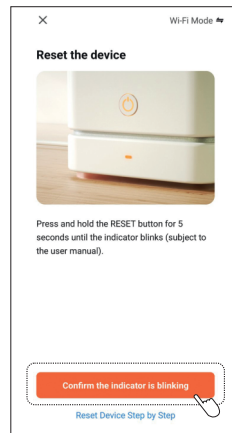
Διαφορετικά, Πατήστε στο αποθηκευμένο χειριστήριο σας P2=> UP=>P2



2 Ανοίξτε την εφαρμογή Τυγα Smart στην καρτέλα HOME /Οικία και πατήστε στη προσθήκη συσκευής. Εναλλακτικά πατήστε το εικονίδιο + που βρίσκεται πάνω δεξιά στην οθόνη και επιλέξτε προσθήκη συσκευής.

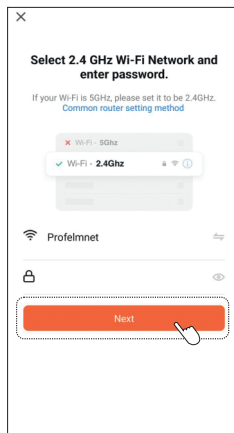


3 Βρείτε το εικονίδιο GARAGE DOOR OPENER (BLE+WIFI)

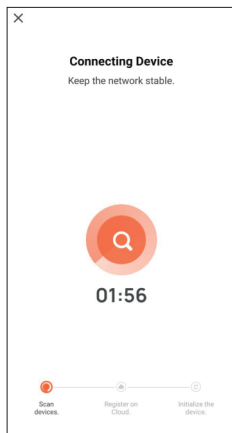


4 Πατήστε το πορτοκαλί πλαίσιο επιβεβαίωσης και διαλέξτε τη δεξιά επιλογή

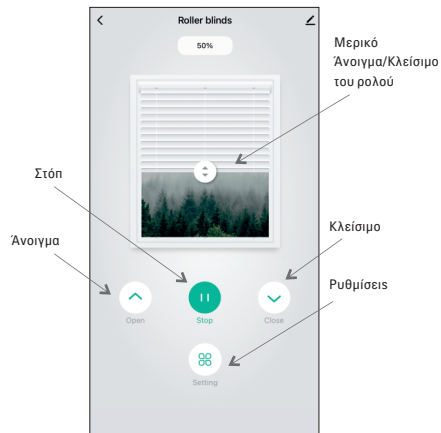
■ Ρύθμιση Σωληνωτού Μοτέρ



5 Συμπληρώστε το όνομα και τον κωδικό του WiFi

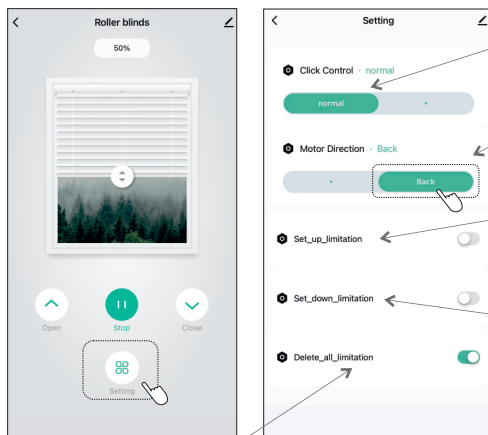


6 Αναμονή σύνδεσης... Πατήστε ολοκλήρωση



Κεντρική Σελίδα διαχείρισης του ρολού

■ Ρύθμιση Σωληνωτού Μοτέρ



Επιλέξτε NORMAL για κανονική κίνηση του ρολού
Επιλέξτε TOUCH DIMMING MODE για μικρορύθμιση της κίνησης του ρολού

Πολικότητα Μοτέρ
Αν δίνετε εντολή ανοίγματος και το μοτέρ κλείνει, αλλάξτε την εντολή FORWARD/BACK

Ρύθμιση Τερματικού Ανοίγματος
Φέρνουμε το ρολό μας (με το χειριστήριο/εφαρμογή) στην τελείως ανοικτή θέση.
Ενεργοποιούμε το SET UP limitation.

Ρύθμιση Τερματικού Κλεισίματος
Φέρνουμε το ρολό μας (με το χειριστήριο/εφαρμογή) στην τελείως κλειστή θέση.
Ενεργοποιούμε το SET DOWN limitation.

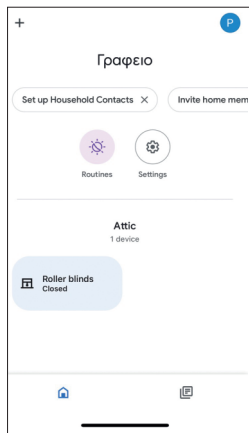
i Για λόγους ασφαλείας, για τη διαγραφή τερματικών ορίων, πατήστε την επιλογή διαγραφή ορίου πέντε φορές (το μοτέρ ηχεί πέντε φορές). Η διαγραφή ολοκληρώθηκε. Για αποθήκευση νέων τερματικών ορίων, είναι απαραίτητη η διαγραφή των προηγούμενων αποθηκευμένων ορίων.

■ Σύνδεση με Google Home

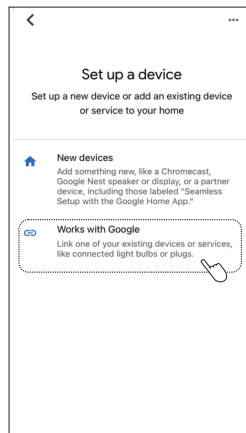


1 Κατεβάστε την εφαρμογή **GOOGLE HOME** από το **apple store** ή το **google play** και δημιουργήστε λογαριασμό

2 Συγχρονίστε την εφαρμογή **Tuya Smart** με το **Google Home**

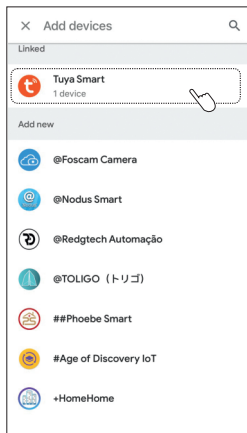


1 Ανοίξτε την εφαρμογή **GOOGLE HOME** και πατήστε **Ρυθμίσεις (settings)**

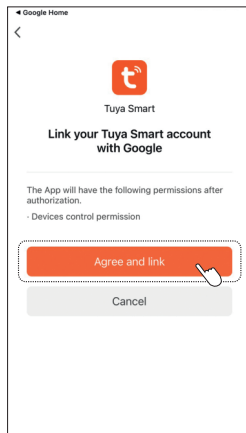


2 Επιλέξτε τη δεύτερη επιλογή **Works with Google**

■ Σύνδεση με Google Home



3 Ανοίξτε το GOOGLE HOME και αναζητήστε την εφαρμογή Tuya Smart



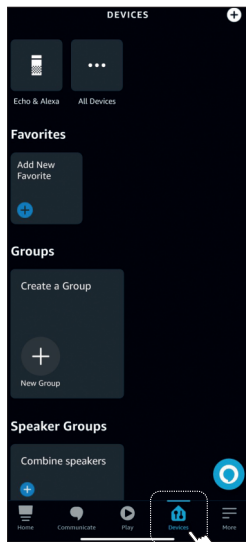
4 Πατήστε Σύνδεση

■ Σύνδεση με Amazon Alexa

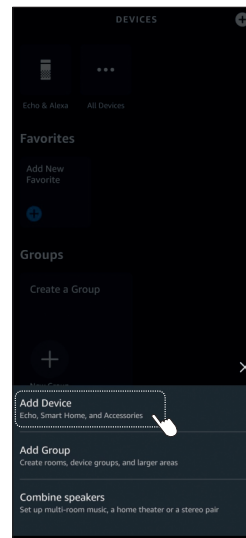


Amazon Alexa APP

- 1 Κατεβάστε την εφαρμογή AMAZON ALEXA από το apple store ή το google play και δημιουργήστε λογαριασμό

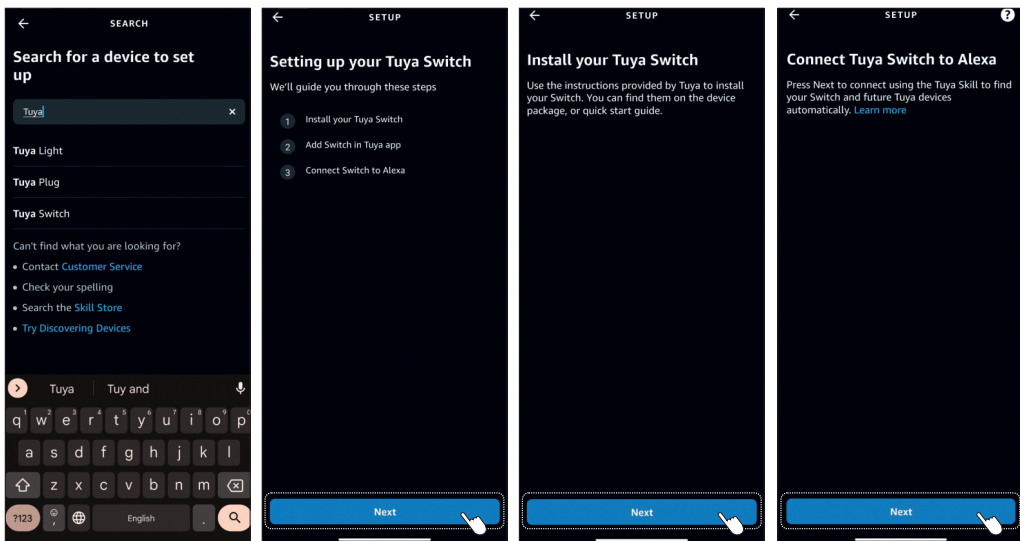


- 1 Πατήστε την επιλογή κάτω δεξιά Συσκευές (Devices)



- 2 Επιλέξτε το ADD NEW DEVICE

■ Σύνδεση με Amazon Alexa



3 Βρείτε την Tuya SMART συσκευή

4 επιλέξτε την και πατήστε συνέχεια (NEXT)

5 Εγκαταστήστε την συσκευή και πατήστε NEXT

6 Η συσκευή προστέθηκε στο AMAZON ALEXA



www.profelmnet.com